

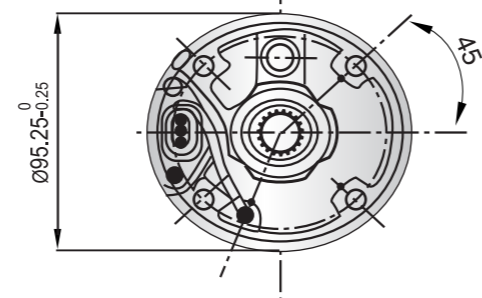
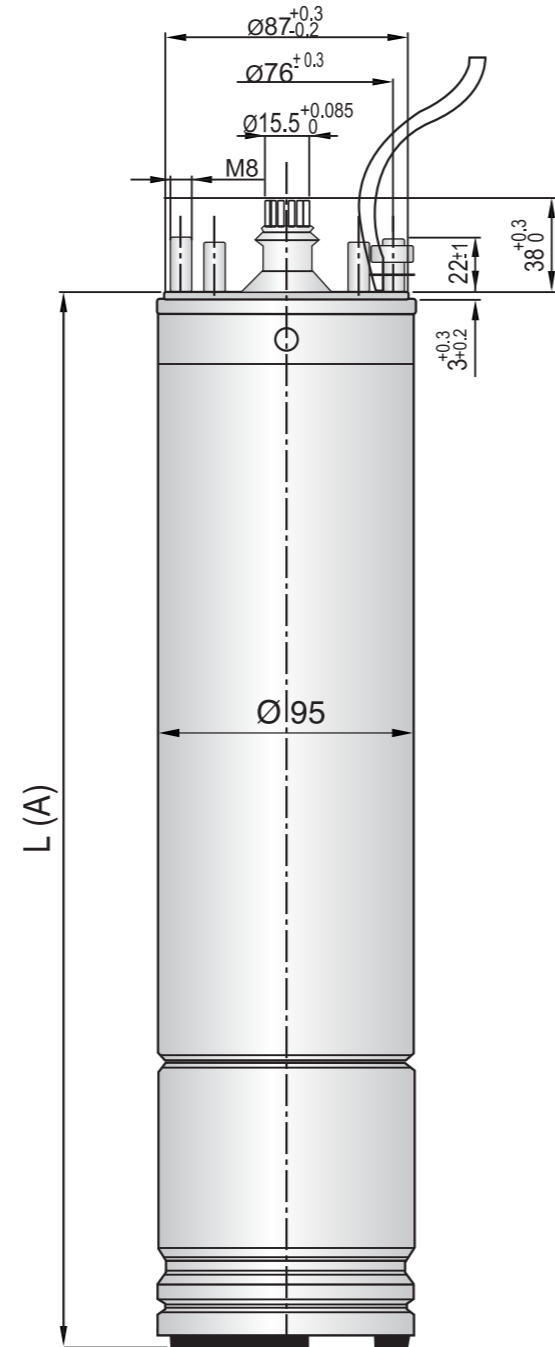
STANDART TİP

ÜRÜN	MALZEME	KOD
Alt Kapak	Abs	95001
Meban	Kauçuk	95002
Meban Sacı	Paslanmaz Nikel	95003
Rulman Yatağı	Alüminyum	95009
Motor Boru Gövde	AISI 304 (316 Optional)	95010
Rotor	Silisi Sac	95011
Statör	Silisi Sac	95015
Üst Kapak	Paslanmaz Döküm	95023
Mil Korumucu Şapka	Kauçuk	95026
Kablo Tutucu Kauçuk	Kauçuk	95030

TEKNİK ÖZELLİKLER

Frekans	50 Hz.
Max. su sıcaklığı	35°C
Max. kum miktarı	25 gr / m ³
Max. kalkış	20 Kalkış/sa
Max. voltaj	220 / 230 V (+%6/-%10) 380 / 400 V (+%6/-%10)
Motor dönüş yönü	Saat yönünü tersine / CCW
Motor koruma sınıfı	IP 68
Sarılabilir motor class	B (optional F)
Max. eksenel yük	1 HP 1500 N 1,5 HP - 3 HP 2500 N 4 HP - 7,5 HP 5000 N

Yağ Soğutmalı
Sarılabilir Tip Motor
Nema Standartında
Dik veya yatay çalışabilme



MOTOR TİPİ	SARGILARIN DİRENÇ DEĞERİ ±5% (25) 220/230V - 50 HZ		L (A) mm	AĞIRLIK kg
	Ω (main)	Ω (start)		
S095 MC /01-M	3,6	10	415	11
S095 MC /1,5-M	2,6	6,4	440	12,5
S095 MC /02-M	2,2	5,5	475	14
S095 MC /03-M	1,4	3,2	580	18,3

MOTOR TİPİ	SARGILARIN DİRENÇ DEĞERİ ±5% (25) 220/230V - 50 HZ		L (A) mm	AĞIRLIK kg
	Ω (main)	Ω (start)		
S095 MC /01,5-T	14,8		415	11
S095 MC /02-T	10,6		445	12
S095 MC /03-T	7,4		475	13,5
S095 MC /04-T	4,4		540	16,5
S095 MC /05-T	3,4		610	21,5
S095 MC /07-T	2,8		730	26,8

4" Dalgiç Motorların Teknik Özellikleri (50 Hz)

MOTOR TİPİ	KW	HP	V	In (A)	Rpm min ⁻¹	COS Q			Verim (EFF) %			μF	Standartta verilen çıkış kablosu
						50	75	100	50	75	100		
S095 MC / 01 - M	0,75	1	220	6,2	2805	0,96	0,98	0,98	45	51	59	36	3x2+2 (2,00 mt 1ad.)
S095 MC / 1,5 - M	1,1	1.5	220	8,5	2800	0,89	0,94	0,96	48	58	65	40	3x2+2 (2,00 mt 1ad.)
S095 MC / 02 - M	1,5	2	220	11,5	2800	0,90	0,95	0,98	52	61	67	50	3x2+2 (2,10 mt 1ad.)
S095 MC / 03 - M	2,2	3	220	15,5	2810	0,93	0,97	0,98	51	60	66	76	3x2+2 (2,30 mt 1ad.)

MOTOR TİPİ	KW	HP	V	In (A)	Rpm min ⁻¹	COS Q			Verim (EFF) %			Standartta verilen çıkış kablosu	
						50	75	100	50	75	100		
S095 MC / 1,5 - T	1,1	1,5	380	3,0	2805	0,66	0,76	0,84	62	67	69		3x2+2 (2,00 mt 1ad.)
S095 MC / 02 - T	1,5	2	380	4,0	2810	0,62	0,75	0,83	64	68	71		3x2+2 (2,10 mt 1ad.)
S095 MC / 03 - T	2,2	3	380	5,8	2800	0,60	0,74	0,83	69	73	73		3x2+2 (2,30 mt 1ad.)
S095 MC / 04 - T	3	4	380	7,5	2805	0,61	0,74	0,82	72	75	77		3x2+2 (2,50 mt 1ad.)
S095 MC / 05 - T	4	5,5	380	9,7	2810	0,61	0,75	0,82	76	77	78		3x2+2 (3,00 mt 1ad.)
S095 MC / 07 - T	5,5	7,5	380	12,5	2815	0,63	0,77	0,83	74	78	79		3x2+2 (3,70 mt 1ad.)

MOTOR TİPİ	KW	HP	V	In (A)	Rpm min ⁻¹	COS Q			Verim (EFF) %			μF	Standartta verilen çıkış kablosu
						50	75	100	50	75	100		
S095 MC / 01 - M	0,75	1	230	6,0	2810	0,92	0,95	0,96	42	50	58	36	3x2+2 (2,00 mt 1ad.)
S095 MC / 1,5 - M	1,1	1.5	230	8,3	2820	0,78	0,86	0,94	47	57	64	40	3x2+2 (2,00 mt 1ad.)
S095 MC / 02 - M	1,5	2	230	11,0	2805	0,81	0,90	0,95	48	59	66	50	3x2+2 (2,10 mt 1ad.)
S095 MC / 03 - M	2,2	3	230	15,2	2815	0,88	0,92	0,96	50	60	67	76	3x2+2 (2,30 mt 1ad.)

MOTOR TİPİ	KW	HP	V	In (A)	Rpm min ⁻¹	COS Q			Verim (EFF) %			Standartta verilen çıkış kablosu	
						50	75	100	50	75	100		
S095 MC / 1,5 - T	1,1	1,5	400	2,9	2830	0,58	0,71	0,80	63	67	70		3x2+2 (2,00 mt 1ad.)
S095 MC / 02 - T	1,5	2	400	3,9	2835	0,56	0,68	0,77	65	70	71		3x2+2 (2,10 mt 1ad.)
S095 MC / 03 - T	2,2	3	400	5,9	2815	0,53	0,66	0,76	66	71	73		3x2+2 (2,30 mt 1ad.)
S095 MC / 04 - T	3	4	400	7,3	2820	0,54	0,65	0,76	72	74	76		3x2+2 (2,50 mt 1ad.)
S095 MC / 05 - T	4	5,5	400	9,8	2830	0,52	0,67	0,77	75	77	78		3x2+2 (3,00 mt 1ad.)
S095 MC / 07 - T	5,5	7,5	400	13	2840	0,54	0,69	0,78	75	78	79		3x2+2 (3,70 mt 1ad.)